

Magazin für Mitglieder,
Freunde und Interessierte

BEW

Betreuungs- und
Erholungswerk e.V.



01
2026

aktuell

TSCHÜSS WINTERGRAU, HALLO BLÜTENZAUBER!

Das BEW lädt zu neuen Reisen in den
Frühling ein – der neue Reisekatalog
ist da!

WEITERE THEMEN IN DIESER AUSGABE:

- | | |
|--|----------|
| Rückblick auf schwungvolle und besinnliche
Feiern in der Gastronomie am Blink | Seite 15 |
| Save the Date: die kommenden
Veranstaltungen im Überblick | Seite 20 |
| Langjährige Mitarbeiter beim BEW für
Treue geehrt | Seite 24 |

VORWORT

Wolfgang Lemke S. 3

AUS DEM VEREIN

Ehejubiläum von Ehepaar Modersitzki S. 4
 Herr Butzlaff überraschte als Weihnachtsmann S. 5
 Von Tür zu Tür ins neue Jahr S. 6
 Bewegung, Musik & Gute Laune S. 7
 Fasching im Wohnpark Günter Lemke S. 8
 Willkommen in Ihrem neuen Zuhause S. 10
 Regelmäßige Angebote S. 11
 Interview mit Susan Schmidt S. 12
 Hanel-Seniorenstiftung lud zum Frühstück ein S. 14
 Dank an Klaus Imhof für sein Engagement S. 14

GASTRONOMIE

Lachen, Gespräche und berührende Momente S. 15
 Ein festlicher Nachmittag S. 16
 Silvestergala 2025/26 S. 17
 Fischbuffet S. 19
 Kommende Veranstaltungen S. 20

PSYCHIATRISCHE HILFEN

Ausflug zum Weihnachtsmarkt in Oldenburg S. 21
 Weihnachtsfeier S. 22
 Grüntour S. 23

Treffen wir uns morgen zum Frühstück?

Brötchengeber
gut und günstig genießen

Unsere Öffnungszeiten
 Mo.-Fr. 6:30 – 16:00 Uhr
 Sa. 7:00 – 12:00 Uhr

Schon ab **5.50 €**

Lebenshilfe
 Bremerhaven
 www.lebenshilfe-bremerhaven.de

Adolf-Kolping-Straße 24
 27578 Bremerhaven
 Tel. 0471 8005050

MITARBEITER

Jubiläum Gerda Jahn & Axel Schade S. 24
 Jubiläum Heike Pape S. 25
 Jubiläum Ulrike Grambow S. 25
 Jubiläum Vitali S. 25
 Larisa Kovacevic Prüfung bestanden S. 26
 Neues Teammitglied Rüdiger Harms S. 27
 Neues Teammitglied Michael Scheele S. 28
 Betriebsausflug S. 29

REISEN

Reisebericht Bad Sooden-Allendorf S. 30
 Bad Zwischenahn S. 31
 Weihnachtszeit in Graal-Müritz S. 31
 Reisebericht Königswinter S. 32
 Reisekatalogvorstellung S. 33
 Reiseangebote S. 34

MITGLIEDER UND GEBURTSTAGE

Geburtstagskinder S. 35
 Neue Mitglieder S. 35
 Geschichten, Gedichte, Erinnerungen S. 35

WISSENSWERTES

Kolumne Heinz Haushahn S. 36
 BEW-Beitrittserklärung S. 38
 BEW-Ansprechpartner S. 39
 Rätsel S. 39

Allein aus Gründen der besseren Lesbarkeit wird auf die gleichzeitige Verwendung männlicher und weiblicher Sprachformen verzichtet. Sämtliche Personenbezeichnungen gelten natürlich für beide Geschlechter.

IMPRESSUM**© HERAUSGABE UND VERTRIEB**

BEW Betreuungs- und Erholungswerk e.V.
 Wiener Straße 5, 27568 Bremerhaven
 Tel.: (0471) 9 54 31 - 0, Fax: (0471) 9 54 31 - 51
 info@bew-bhv.de, www.bew-bhv.de

REDAKTION: Sabina Grygiel, Nicole Biniasz

BILDNACHWEISE: Titelbild Sabina Grygiel, weitere Bilder: Erika Bruns, Sabina Grygiel, Siegrid Gubsch, Heinz Haushahn, Frank Martin, Dieter Mohrbeck, Janina Niehusen, Cecilia Weinberg

LAYOUT: Marquardt & Marquardt, www.werbeagentur-mama.de

DRUCK: WIRmachenDRUCK GmbH, Mühlbachstr. 7, 71522 Backnang



LIEBE MITGLIEDER, LIEBE FREUNDE DES BEW,

mit der nun vorliegenden neuen Ausgabe unseres Mitglieder- und Kundenmagazins verbinden wir die allerbesten Frühjahrsgrüße. Wir hoffen, dass Ihnen die nun länger werdenden Tage und die immer öfter scheinende Frühjahrs-sonne genauso gut tun wie uns. Die Monate Januar und Februar bescherten uns viel Schnee und Kälte, was wir seit Jahren nicht hatten. Unsere Haustechniker waren tagelang damit beschäftigt den Schnee von den Gehwegen im Wohnpark und in der Wiener Straße zu räumen.

Alles hat seine Zeit. Die Weihnachtszeit liegt hinter uns und Anfang April steht das Osterfest im Kalender. Die Außentemperaturen steigen langsam und wir freuen uns auf das Frühjahr.

Verbunden mit den anstehenden Feiertagen wie zum Beispiel Karfreitag und Ostern haben unsere Küchenleiter Herr Schade und Herr Harms schmackhafte Buffets für diese Tage geplant.

Im Betreuungs- und Erholungswerk ist in den vergangenen Monaten viel passiert: Einiges von dem haben wir aufgeschrieben und abgelichtet, weil es wichtig ist, manches, was im Alltagsstrom an uns

vorüberfließt, einen Augenblick festzuhalten. Wir blicken zurück auf schöne Veranstaltungen, interne wie externe, auf Veränderungen im Verein und werfen den Blick nach vorne auf das, was noch kommt. Lassen Sie sich von uns auf den kommenden Seiten mitnehmen in einen Rückblick auf das, was sich in der vergangenen Zeit bei uns ereignet hat und bleiben Sie mit uns gespannt darauf, was die kommenden Tage, Wochen und Monate für uns bereithalten.

Sollten Sie eventuell ein Thema oder einen Beitrag haben der veröffentlicht werden soll, senden Sie diesen an Frau Biniasz in die Wiener Straße 5, 27568 Bremerhaven.

Ich wünsche Ihnen eine gute Zeit und viel Spaß bei der Lektüre.

Bleiben Sie gesund.

Ihr Wolfgang Lemke

1. Vorsitzender

**Wir sind die
Spezialisten für
barrierefreie
Bäder!**

MUTH & BAHR
Haustechnik GmbH

HEIZUNG  SANITÄR  SOLAR 

Schillerstraße 12 • 27570 Bremerhaven
0471 921 27 70 • buero@muth-bahr.de



Außergewöhnliches Ehejubiläum im Wohnpark Günter Lemke

EHEPAAR MODERSITZKI FREUT SICH ÜBER GLÜCKWÜNSCHE

Im Wohnpark Günter Lemke durften wir ein außergewöhnliches Ehejubiläum feiern. 55 gemeinsame Ehejahre, die Platinhochzeit oder auch Juwelenhochzeit genannt werden, durften Frau und Herr Modersitzki begehen. Dieses seltene Jubiläum steht für Beständigkeit, gegenseitige Achtung und eine tiefe, über Jahrzehnte gewachsene Liebe. Zu diesem besonderen Anlass überbrachten unsere Pflegedienstleitungen, Frau Haberbosch und Frau Maltez, dem Jubelpaar ihre herzlichen Glückwünsche. Mit großer Wertschätzung und aufrichtiger Freude würdigten sie den gemeinsamen Lebensweg von Frau und Herrn Modersitzki.

Wir fühlen uns geehrt, dieses besondere Ehejubiläum miterleben zu dürfen und wünschen dem Ehepaar Modersitzki weiterhin Gesundheit, Frieden und viele glückliche gemeinsame Jahre.



Ein Grund zum Feiern! Pflegedienstleitungen Anke Haberbosch (oben links im Bild) und Anita Maltez (rechts) gratulieren dem Jubelpaar.

SCHMIDT+KOCH

Schmidt + Koch in Bremerhaven

Wir bieten Top-Service für Pkw und Nutzfahrzeuge

Unsere Serviceleistungen:

- › Wartungs- und Verschleißreparaturen
- › Karosserie- und Lackarbeiten
- › HU-Abnahme
- › Reifenprogramm (Einlagerung, Wechsel & Ersatz)
- › Original Ersatzteile und Zubehör
- › Schadenmanagement
- › Versicherungsdienst
- › Hol- und Bringservice
- › 24-Stunden-Notdienst

Online Terminvereinbarung:



Starke
Gruppe -
Starke
Leistung



SKODA



STARKE
GRUPPE
STARKE
LEISTUNG

Schmidt + Koch GmbH

Stresemannstraße 122 | 27576 Bremerhaven
Tel. 0471/5 94-0 | bhv@schmidt-und-koch.de

www.schmidt-und-koch.de



Wohnpark Günter Lemke

HO, HO, HO!
HERR BUTZLAFF ÜBERRASCHT
ALS WEIHNACHTSMANN





VON TÜR ZU TÜR INS NEUE JAHR

Berliner und gute Laune im Wohnpark





BEWEGUNG, MUSIK & GUTE LAUNE



Wir beraten
Sie gern:
gewoba.de/serviceberater
0471 48 03 23



Gerda will so leben wie gewohnt. Jakob berät sie mit neuen Ideen.

Wir tun alles dafür, damit Sie so lange wie möglich selbstbestimmt in Ihrer Wohnung leben können – mit unserer individuellen Beratung:

- Kostenlose persönliche Beratung für alle, die sich aus Alters- oder Gesundheitsgründen Unterstützung wünschen
- Organisation von Umbaumaßnahmen und technischen Hilfsmitteln
- Vermittlung von sozialen, pflegerischen und hauswirtschaftlichen Serviceleistungen, auch Fahrdienste oder Hausnotruf
- Hilfe bei der Beantragung von Leistungen

GEWOBA



Faschingsstimmung im Wohnpark Günter Lemke

NA, IST DENN SCHON FASCHING? BEI UNS GANZ BESTIMMT! IM WOHNPAK GÜNTER LEMKE WURDE ES DIESMAL BESONDERS BUNT UND FRÖHLICH.

Einmal im Monat findet in der Gastronomie am Blink ein ganz besonderes gemeinsames Abendbrot statt. Dabei dürfen sich die Bewohnerinnen und Bewohner etwas Besonderes aus der Küche wünschen. Dieses Mal fiel die Wahl auf den Klassiker Toast Hawaii und der kam super an!

Doch damit nicht genug: Unsere Betreuerinnen und Betreuer sorgten mit fantasievollen Verkleidungen für viele Lacher. Zu fröhlicher Faschingsmusik wurde geschunkelt, gelacht und mitgesungen. Die gute Laune war ansteckend! Auch die Bewohnerinnen und Bewohner machten begeistert mit, setzten Hütchen auf, ließen sich schminken oder kamen selbst verkleidet. Es war ein lustiger Abend voller Gemeinschaft, Lebensfreude und mit bleibenden Erinnerungen.





Alarmanlagen - Schließanlagen - Schlösser - Schlüssel - Notöffnungen



!!! NEU !!!
PKW FUNKSCHLÜSSEL
Becker
!!! Notöffnungen !!!

Inh. S+R Dienstleistungs GmbH

Schlüsseldienst Becker
 Hafenstrasse 98 · 27576 Bremerhaven-Lehe
 Telefon (0471) 5 37 01
 E-Mail: schlusseldienst-k.becker@online.de

Waffenschränke - Tresore - Videoüberwachung - Zubehör - Wartungsverträge



HERZLICH WILLKOMMEN IN IHREM NEUEN ZUHAUSE!

Genießen Sie Ihren Ruhestand in einer Umgebung, die Ihnen die Freiheit lässt, die Sie lieben und die Sicherheit bietet, die Sie sich wünschen. In der Wiener Str. 5 bieten wir Ihnen ein charmantes Zuhause, das perfekt auf die Bedürfnisse im Alter zugeschnitten ist.

Ein helles, freundliches 1½ Zimmer-Appartement (51,36 m²), das Ihnen mühsames Treppensteigen erspart. Unsere Parkanlage und Terrasse direkt vor der Tür laden zum Verweilen an der frischen Luft ein.

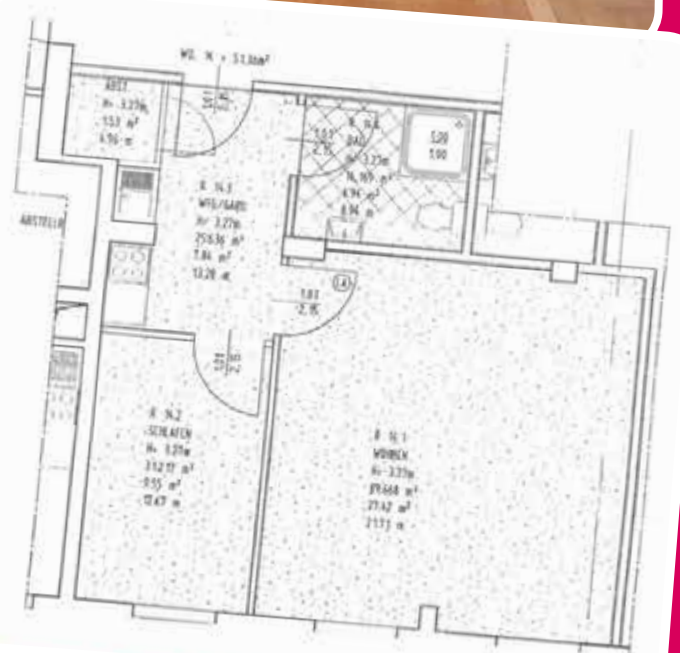
Das gute Gefühl, gut aufgehoben zu sein:

Durch die Betreuung und Pflege des Betreuungs- und Erholungswerk e.V. sind Sie bei uns nie allein. Wir unterstützen Sie dabei, Ihre Selbstständigkeit so lange wie möglich zu bewahren.

„So viel Selbstständigkeit wie möglich, so viel Hilfe wie nötig.“

Wir beraten Sie gerne persönlich!

Ein neues Zuhause ist Vertrauenssache. Kommen Sie vorbei und schauen Sie sich alles in Ruhe an. Frau Schmidt nimmt sich Zeit für Ihre Fragen und führt Sie gerne durch das Haus.



1 ½ Zimmer
Appartement
51,36 m²



☎ **Telefon:** 0471/95431-60

✉ **E-Mail:** schmidt@bew-bhv.de

📍 **Adresse:** Wiener Str. 5, 27568 Bremerhaven

Wir freuen uns darauf, Sie kennenzulernen!



Miteinander für ein Alter ohne Angst: Vielfältige Unterstützung aus einer Hand

UNSERE REGELMÄSSIGEN ANGEBOTE FÜR SIE:

BEGEGNUNGSSTÄTTE „HEIDJERTREFF“ LEHERHEIDE, Telefon 04 71/6 20 49:

MONTAG

10 - 17 Uhr Begegnungsstätte geöffnet
10 - 12 Uhr Handyberatung *(mit Anmeldung)*
14 - 17 Uhr Videogruppe

DIENSTAG

11 - 17 Uhr Begegnungsstätte geöffnet
14 - 17 Uhr Spielenachmittag

MITTWOCH

9 - 14 Uhr Begegnungsstätte geöffnet
18 Uhr Bridgegruppe

DONNERSTAG

9 - 14 Uhr Begegnungsstätte geöffnet
10 - 11 Uhr Gymnastik
16 Uhr Kindergruppe

FREITAG

9 - 14 Uhr Begegnungsstätte geöffnet
9 - 11 Uhr Frühstücksbüfett
(bitte bis mittwochs 11 Uhr anmelden)
16 Uhr Kindergruppe

BEGEGNUNGSSTÄTTE BÜRGERPARK SÜD, Telefon 04 71/2 06 09:

MONTAG - FREITAG

8:30 - 12 Uhr Begegnungsstätte geöffnet

MITTWOCH

10 - 15:30 Uhr Frühstück, abwechselnd mit Bingo



KFZ-Meisterbetrieb



INTERVIEW MIT DER PFLEGEDIENSTLEITUNG (PDL) SUSAN SCHMIDT VOM AUßENDIENST

1. Wie lange sind Sie schon beim BEW tätig? Welche Bereiche haben Sie bislang durchlaufen?

Ich bin bereits seit 21 Jahren, mit kurzer Unterbrechung, beim BEW tätig. Begonnen habe ich als „frisch ausgebildete“ Pflegefachkraft im damaligen Betreuten Wohnen „Krummenacker“ in Wulsdorf. Mein großes Interesse galt damals allerdings dem Bereich „Psychiatrische Hilfen“, so dass ich für fünf Jahre dorthin wechselte als eine Stelle frei wurde. Mit der Zeit wurde mir klar, wie sehr ich die Senioren vermisse. Als beim Außendienst die Position der stellvertretenden Leitung vakant wurde, kehrte ich wieder zurück in den Bereich Pflege und absolvierte nebenbei die Ausbildung zur PDL.

2. Was ist das schönste an Ihrer Arbeit?

Wenn ich das Feedback bekomme, dass alle glücklich und zufrieden sind, d.h. auch die Mitarbeitenden und alle in Ruhe ihren Job machen können, das funktioniert im Außendienst gut. Wir alle mögen die Bezugspflege und haben ein Vertrauensverhältnis zu den Kunden aufgebaut. Man freut sich über gewohnte Gesichter, das gilt auch für die Mitarbeitenden, denn so sind mögliche Veränderungen schnell erkennbar. Gerade in unserem Team sind viele Kolleginnen schon sehr lange beim BEW beschäftigt und stehen füreinander ein.

3. Was war das schönste Erlebnis beim BEW bzw. in der Pflege?

Das schönste Erlebnis wiederholt sich immer wieder, das ist das Schöne an meiner Arbeit. Wenn man spürt, wie dankbar die Klienten sind und zum



Das Interview mit Susan Schmidt führte unser Azubi Patrick Steinhauer zusammen mit Nicole Binasz (nicht im Bild) in der Wiener Straße.

Abschied noch vom Fenster aus zuwinken, das berührt mich schon sehr.

4. Warum arbeiten Sie in der Pflege und würden Sie sich wieder für einen Pflegeberuf entscheiden?

Ursprünglich bin ich wegen der Fremdsprachenschule von Bremen nach Bremerhaven gezogen, um später Englisch zu unterrichten. Als dann meine Oma in einem Pflegeheim aufgrund falscher Medikamente verstarb, wollte ich, dass so etwas niemals wieder passieren kann – ich wollte die Welt



verbessern. Da ich mit der Pflegeausbildung erst in der zweiten Jahreshälfte beginnen konnte, nutzte ich die Zeit, als temporäre Pflegehilfskraft Erfahrungen zu sammeln.

5. Was können Sie angehenden Pflegekräften mit auf den Weg geben?

Dieser Job ist Berufung – kein Beruf. Wenn man mit dem Herzen dabei ist, dann bekommt man es auch zurück, außerdem sollte man ein gewisses Maß an Empathie mitbringen. Auch sollte man immer mit Freude den Kunden gegenüber auftreten, auch wenn man mal aufgrund Personalmangels überlastet ist oder das Winterwetter die Fahrten erschwert. Natürlich ist dies zusätzlicher Stress.

6. Wie hat sich die Arbeit über die Jahre verändert?

Durch die Digitalisierung hat sich vieles zum Positiven verändert. Es war zunächst eine große Umstellung, jedoch kann ich den Einsatzkräften vom Büro aus Informationen aufs Handy schicken, so dass sie vor Ort damit arbeiten können. Die vermehrte Bürokratie ist leider negativ zu bewerten. Die Anträge auf Genehmigungen für Krankenleistungen nehmen sehr viel Zeit in Anspruch. Zum Teil erwarten die Krankenkassen, dass Angehörige, selbst im fortgeschrittenen Alter, Pflege übernehmen. Dies ist oft nicht darstellbar, die Widersprüche nehmen diesbezüglich ebenso wieder Zeit in Anspruch. Das war in der Vergangenheit nicht so. Früher lehnten die Krankenkassen auch nicht so oft Pflegeleistungen ab.

**Direkt.
Persönlich.
Auf Augenhöhe.**

Systemhygiene
Pflegeprodukte
Waschraumhygiene
Inkontinenzversorgung
Desinfektion

Loxstedt || Braunschweig || Bremen || Oldenburg
info@nonne.de || www.nonne.de



Nonne
WENCKE GRUPPE



Wir sind Mitglied von

TOPSERV



HANEL-SENIORENSTIFTUNG LUD WIEDER ZUM KOSTENLOSEN FRÜHSTÜCK INS WASCHHAUS LEHERHEIDE EIN

Frau Anita Hanel von der Hanel Senioren Stiftung lud wieder zum kostenlosen Frühstück für Seniorinnen und Senioren ein, um gemeinsam am Tisch zu sitzen, sich auszutauschen und zu lachen, statt alleine zu frühstücken. Für viele ist das nicht selbstverständlich. Gerne folgten etwa 50 Gäste. Zudem fanden in gemütlicher Runde Kurzvorträge zu diversen Themen, wie z.B. Schuldnerberatung statt. Frank Martin, stellvertretender Vorsitzender

beim BEW, berichtete über den Seniorenhilfsdienst „Anti-Rost“ und gab Einblicke über handwerkliche Einsätze zu kleinen Reparaturdiensten und geringfügigen haushaltsnahen Dienstleistungen, durchgeführt von ehrenamtlichen Rentnern, ganz nach dem Motto „Senioren helfen Senioren“.



Gemütliches Beisammensein und reger Informationsaustausch beim Hanel-Frühstück in unserer Begegnungsstätte „Waschhaus“



15 Jahre ehrenamtlich im Dienst für „Anti-Rost“

SENIOREN HELFEN SENIOREN - DANK AN KLAUS IMHOF FÜR SEIN ENGAGEMENT

Vorstandsmitglied Wilfried Töpfer, rechts im Bild, würdigte den Einsatz von Klaus Imhof beim Seniorenhilfsdienst „Anti-Rost“. Herr Imhof unterstützt seit 15 Jahren andere Senioren bei Kleinstreparaturen und geringfügig haushaltsnahen Dienstleistungen. Auch in Zukunft freut er sich, seine beruflichen Fähigkeiten weiter ausüben zu können.



LACHEN, GESPRÄCHE UND BERÜHRENDE MOMENTE

Ein Fest, das verbindet



AUGUST

FIEDLER GmbH

**BEDACHUNGEN
UND HOLZBAU**

Johannesstraße 19, 27570 Bremerhaven
☎ 04 71-3 80 55, Fax 04 71-3 30 47
www.Fiedler-Bedachungen.de



EIN FESTLICHER NACHMITTAG VOLLER WÄRME UND MITEINANDER



 **BAUHAUS**[®]

Wenn's gut werden muss.

**27570 Bremerhaven
Rheinstraße 108 – 110**



SILVESTERGALA 2025/26 IN DER GASTRONOMIE AM BLINK

Nach dem Verkauf des Marschenhofes in Wremen fand die diesjährige Silvestergala des BEW nur noch in unserer Gastronomie am Blink statt. Um es vorweg zu nehmen: Sie wurde in jeder Hinsicht ein toller Erfolg!

Nach dem Einlass ab 19:00 Uhr konnte unser Vorstandsmitglied Heinz Haushahn gegen 19:30 Uhr rund 140 Gäste, geschätzt zwischen Mitte 20 bis etwa 90 Jahren, im festlich geschmückten Saal des Hauses begrüßen. Er bedankte sich im Namen des Vorstandes für ihr Kommen und weitete diesen Dank auf den Service unter der Leitung von Cecilia Weinberg und das gesamte Küchenpersonal mit den beiden Köchen Axel Schade und Rüdiger Harms für die geleisteten Vorarbeiten des Abends aus. Danach stellte er Dardo Balke mit seinem Sohn vor, die den musikalischen Teil der Silvesternacht gestalten sollten. Dann wurde das im Wintergarten vorbereitete Galabuffet, das von der Hochzeitssuppe über die kalten Vorspeisen und den heißen Fisch- und Fleisch-



Gute Stimmung auf der Silvestergala in der Gastronomie am Blink bis in den frühen Morgen.



UMZUG GEPLANT? Transport **oder** Entsorgung?

Altes Zeug? Wir kaufen es fair!



JETZT ANFRAGEN
0471 90086440



info@sorglos-logistik.de
www.sorglos-logistik.de

Kostenlose Beratung – auch bei Ihnen zu Hause



Fortsetzung auf Seite 18



Fortsetzung von Seite 17



Blue Sky sorgte für die musikalische Unterhaltung

gerichten bis hin zu den verschiedenen Desserts keine kulinarischen Wünsche übrig ließ, eröffnet.

Nach diesem Höhepunkt des Abends zeigte die Band ihr ganzes Können, so dass die Tanzfläche von den ersten Takten an stets voll in Anspruch genommen wurde. Sie wurde für die rauschende Ballnacht manchmal fast zu klein. Dass das Duo zudem jeden persönlichen Musikwunsch der Gäste zeitnah erfüllte, soll dazu besonders herausgehoben werden.

Vor Mitternacht wurden von den Servicekräften dann die traditionellen Berliner an die Gäste verteilt. Die Musik machte eine Tanzpause. Das gab dem Conférencier die Gelegenheit, die letzten 10



Küchenchef, Rüdiger Harms, hatte ein köstliches Buffet zubereitet.

Sekunden des alten Jahres herunterzuzählen bis zum „Prosit Neujahr“.

Nachdem die Glückwünsche und Umarmungen an den einzelnen Tischen und umzu ausgetauscht waren ging die Party weiter und endete für die ganz unermüdeten Tänzer erst gegen 02:45 Uhr. Um 03:30 Uhr gehörte der Saal dann endgültig den Servicekräften zum Aufräumen.

Als Resümee bleibt für mich nur noch zu ergänzen, dass wir mit Freuden an einer glänzend organisierten und durchgeführten Ballnacht mit phantastischen Gästen teilnehmen durften. Diese ist seit Jahren fest als „Dauerbrenner“ in unserem Veranstaltungskalender verankert und soll es auch bleiben. Insofern sehen wir uns hoffentlich alle spätestens zur Silvestergala 2026/27 wieder. Bis dahin bleiben Sie bitte schön gesund. Das wünscht Ihnen

Ihr Heinz Haushahn

Vorstandsmitglied des BEW



Unser Profiteam in der Gastronomie am Blink auf der Silvestergala



ERFOLGREICHES FISCHBUFFET IN DER GASTRONOMIE AM BLINK

Am Sonntag, den 8. März, fand in der Gastronomie am Blink wieder das beliebte Fischbuffet statt. Zahlreiche Gäste nutzten die Gelegenheit, sich durch ein wahres „Meer an Möglichkeiten“ der maritimen Küche zu probieren.

Das Buffet bot eine große Auswahl an Vorspeisen, verschiedenen Fischgerichten sowie passenden Beilagen und Saucen. Ob Räucherlachs, Matjes, gebratene Fischfilets oder Lachs auf Blattspinat – für jeden Geschmack war etwas dabei. Auch die Beilagen und die abschließende Dessertauswahl rundeten das Angebot gelungen ab.

Die positive Resonanz der Gäste zeigte einmal mehr, wie beliebt dieses kulinarische Angebot ist. Viele Besucher genossen die entspannte Atmosphäre und verbrachten einen genussvollen Sonntag in geselliger Runde.





KOMMENDE VERANSTALTUNGEN

Tanztee mit Live-Musik in der Gastronomie am
Blink, sonntags von 14.00 bis 17.00 Uhr
Unsere nächsten Tanztee Termine:

19. April 18. Juli
17. Mai 13. September
14. Juni

Eintritt 7 € mit Live-Musik

Kaffee und Kuchen zu gewohnt günstigen Preisen.

3. April - **Fischbuffet**

von 11.30 Uhr bis 14.00 Uhr – ein Meer geht immer

5. + 6. April - **Osterbuffet**

von 11.30 Uhr bis 14.00 Uhr – Ostern mit allen Sinnen
genießen

19. April - **Schnitzelbuffet**

11.30 Uhr bis 14.00 Uhr – All you can Schnitzel

NUR NOCH WENIGE PLÄTZE

30. April - **Tanz in den Mai**

ab 19.00 Uhr – Willkommen Mai! Die Nacht der Nächte

10. Mai - **Muttertag! Spargelbuffet**

11.30 Uhr bis 14.00 Uhr

24. Mai - **Pfingsten! Spargelbuffet**

11.30 Uhr bis 14.00 Uhr – festliches Buffet

18. Juli - **Sommerfest**

ab 11.00 Uhr – Das Beste am Sommer: unser Fest!

23. August - **Grillfest**

ab 11.30 Uhr – zusammen ist man weniger hungrig

10. September - **Aktionstag: Im Besten Alter**

von 10.00 Uhr bis 16.00 Uhr – Informationen rund um
den Alltag" im Timeport 2, Barkhausenstr. 2

Wir bieten Ihnen täglich einen wechselnden Mittagstisch mit
Tagessuppe an. Die Wochenkarte finden Sie unter
www.bew-bhv.de/gastronomie.

Genießen Sie auch saisonale Speisen, À-la-carte-Essen sowie leckere
Buffets oder unser umfangreiches Frühstücksangebot. Für die Planung
Ihrer Geburtstags- oder Weihnachtsfeier, Ihrer Hochzeit, Ihrem Jubilä-
um und vieles mehr beraten wir Sie gerne.

Gastronomie
am Blink

Adolf-Butenandt-Straße 7
27580 Bremerhaven
Telefon 04 71/9 84 34 01
www.gastronomie-am-blink.de



BEDACHUNGEN – Steildach und Flachdach
DACHFLÄCHENFENSTER – VELUX und ROTO
DACHENTWÄSSERUNGSSYSTEME

Schierholzweg 14 · 27578 Bremerhaven
Tel. 04 71/8 18 33 · www.dachdecker-brandes.de



AUSFLUG ZUM WEIHNACHTSMARKT IN OLDENBURG

Noch kurz vor Weihnachten unternahmen die psychiatrischen Hilfen einen Ausflug zum Lambertmarkt. Gemeinsam erkundeten wir die hübschen verwinkelten und weihnachtlich geschmückten Gassen von Oldenburg und nutzten die Gelegenheit für den Einkauf kleiner Weihnachtsgeschenke. Auch Schmalzkuchen und gebrannte Mandeln kamen natürlich nicht zu kurz. Obwohl wir an einem Mittwochvormittag unterwegs waren, konnte man bereits erahnen, wie voll der Markt wohl zur besten Zeit an einem Adventsnachmittag sein musste. Unsere Klienten waren froh, dass es heute vergleichsweise ruhig zugeht.

Das Wetter blieb uns wohlgesonnen, der heftige Regen traf erst ein, als alle wohlbehalten und erschöpft im Bus zurück nach Bremerhaven saßen.



Heins
Die Malermeister



Maler-, Lackier- und Tapezierarbeiten
Fassadensanierung · Wärmedämmung

Gerhard Heins Malermeister GmbH

Isländer Platz 1 · 27570 Bremerhaven · Tel: 0471/33 310
info@maler-heins.de · www.maler-heins.de



WEIHNACHTSFEIER

Das Team der psychiatrischen Hilfen traf sich mit dem Großteil aller Klienten Anfang Dezember zur Weihnachtsfeier im Restaurant Mongolei, um das Jahr gemütlich und vor allem gemeinsam abzuschließen. Obwohl das Wetter nicht wirklich festlich war, war es die Stimmung durchaus. Bei leckerem chinesischem Buffet tauschten manche Personen privat kleine Geschenke aus. Die Sorge, ob es auch in der Mongolei vielleicht gar keinen Weihnachtsbaum gäbe, blieb unbegründet.



Ein Leben lang.

Das WoGe-Gefühl. JETZT Mitglied werden und von unserem Serviceangebot profitieren.



**Wohnungsgenossenschaft
Bremerhaven eG**

Telefon 0471 92600 - 1
info@woge-bremerhaven.de
www.woge-bremerhaven.de



Die WoGe auf Facebook:
@WoGeBremerhaven



... und auch auf Instagram:
@woge_bhv





Grünkohltour mit traditionellen Disziplinen

ERSTES KOHLKÖNIGSPAAR GEWÄHLT

Das norddeutsche Wetter machte seinem Ruf alle Ehre. Bei wirklich kaltem und vor allem nassen Wetter wagte sich eine erstaunlich große Anzahl von Hartgesottenern trotzdem in den Speckenbütteler Park, um in den traditionellen Disziplinen Teebeutelweitwurf – natürlich nicht mit der Hand, sondern mit dem Mund! – und Eierlaufen (mit Linsen) anzutreten. Der Regen legte sogar extra für uns eine Pause ein, sodass die Runde bis zum Rosengarten nicht einmal abgekürzt werden musste.

Zu guter Letzt wählten Klienten und Betreuer auch zum ersten Mal ein Kohlkönigspaar. Die Ehre ging an unseren Chef, Herrn Hinrichs, und als liebevolle Königin an seiner Seite, Claudia B., die nun gemeinsam nächstes Jahr die nächste Tour organisieren dürfen.

So traf man sich schließlich in der Gastronomie am Blink zur wohlverdienten Belohnung nach all der Aktivität an der frischen Luft: Grünkohl satt!





Leidenschaft für die Gastronomie am Blink seit 20 Jahren

GERDA JAHN UND AXEL SCHADE HALTEN DEM BEW UNERMÜDLICH IHRE TREUE

Unser Geschäftsführer Herr Perl und unsere stellvertretende Vorsitzende Frau Zöller gratulierten unserem Küchenchef Herrn Schade sowie unserer Restaurantfachkraft Frau Jahn zum 20-jährigen Arbeitsjubiläum in der Gastronomie am Blink und sprachen ihnen unseren aufrichtigen Dank und unsere große Anerkennung aus. Seit zwei Jahrzehnten stehen beide für Zuverlässigkeit, Leidenschaft und echte Verbundenheit zu unserem Verein. Herr Schade prägt mit seinem Können und seiner Erfahrung unsere Küche und sorgt seit vielen Jahren für gleichbleibende Qualität und Genuss. Frau Jahn ist mit ihrer offenen Art, ihrem Engagement und ihrer Nähe zu den Gästen ein unverzichtbarer Teil unseres Service-Teams.

20 Jahre Betriebszugehörigkeit sind alles andere



Die langjährigen Mitarbeiter erhalten als Dankeschön für ihre jahrelange Treue als Anerkennung Präsente im Kaminzimmer in der Gastronomie am Blink (von links), Ilsabe Zöller, Gerda Jahn, Axel Schade und Stefan Perl.

als selbstverständlich. Sie stehen für Vertrauen, Zusammenhalt und tägliche Einsatzbereitschaft. Wir danken Ihnen herzlich für Ihre Treue und freuen uns auf eine weitere gemeinsame Zukunft in der Gastronomie am Blink.



Fünf Jahre im Einsatz

HERR MÜLLER FEIERT JUBILÄUM

Seit fünf Jahren ist unser Haustechniker Herr Detlef Müller mit großem Einsatz für unser Haus da und aus dem Alltag nicht mehr wegzudenken. Mit seinem offenen Ohr, seinem freundlichen Lächeln und seiner Hilfsbereitschaft ist er bei Kollegen und Bewohnern gleichermaßen beliebt. Unser Geschäftsführer Herr Perl und das gesamte Team danken ihm herzlich für seinen unermüdlichen Einsatz und seine Hilfsbereitschaft.



HEIKE PAPE

Ein Herzensmensch voller Wärme feiert Jubiläum

Unsere Betreuerin Heike Pape feierte ihr 10-jähriges Jubiläum im Wohnpark Günter Lemke – ein besonderer Anlass, der für langjähriges Engagement, Herz und große Verbundenheit steht. Unser Geschäftsführer Herr Perl und Pflegedienstleitung Frau Haberbosch überbrachten persönlich ihre herzlichen Glückwünsche und würdigten ihren wertvollen Einsatz.



Geschäftsführer Stefan Perl und Anke Haberbosch (rechts im Bild) gratulieren Heike Pape zum 10jährigen Dienstjubiläum



ULRIKE GRAMBOW

Die stellvertretende Vorsitzende Ilsabe Zöller gratulierte der ehemaligen Pflegedienstleitung Ulrike Grambow zum 70jährigen Geburtstag.

Ulrike ist auch nach ihrem Eintritt in die Rente sehr aktiv für unseren Verein. Sie ist Delegierte, Revisorin und führt zum Thema Demenz Schulungen durch.

v.r.n.l.: Ilsabe Zöller, stellv. Vorsitzende, gratuliert Ulrike Grambow zum 70. Geburtstag

10 JAHRE VITALI

– was für ein schönes Jubiläum!

Im Wohnpark Günter Lemke durften wir das 10-jährige Jubiläum unseres lieben Vitali feiern. Nach wie vor sind wir dankbar, ihn in unserem Team zu haben. Seit zehn Jahren ist er mit Herz, Humor und ganz viel Engagement für unsere Bewohnerinnen und Bewohner da. Seine Freundlichkeit und Hilfsbereitschaft bringt Wärme in den Alltag und sorgt mit positiver Energie für viele schöne Momente.





EIN WEITERER ERFOLGREICHER SCHRITT FÜR FRAU LARISA KOVACEVIC

Prüfung zur Kauffrau für Bürokommunikation bestanden

Mit Bestnoten hat Larisa Kovacevic ihre Prüfung erfolgreich bestanden und das sogar mit einer um ein halbes Jahr verkürzten Ausbildungszeit. Eine großartige Leistung, zu der wir herzlich gratulieren! Der Prüfungstag war für uns mit gemischten Gefühlen verbunden. Einerseits freuen wir uns sehr über ihren Erfolg und den nächsten Schritt in ihrem Berufsleben, andererseits fällt uns der Abschied nicht leicht, denn heute war auch ihr letzter Arbeitstag bei uns.

Im Rahmen ihrer Ausbildung hat Frau Kovacevic alle Abteilungen unseres Hauses durchlaufen und dabei stets Engagement, Zuverlässigkeit und große Lernbereitschaft gezeigt. Besonders hervorzuheben ist ihr Einsatz in den vergangenen zwei Jahren: Sie hat den neuen Reisekatalog mitentwickelt und erstellt sowie unser Reisebüro maßgeblich digitalisiert. Damit hat sie einen wertvollen Beitrag für unsere tägliche Arbeit geleistet.

Bei ihrer Verabschiedung hat Frau Kovacevic uns noch einmal gezeigt, was für ein besonderer Mensch sie ist. Mit liebevoll vorbereiteten kleinen Geschenktüten und persönlichen Karten für jede Kollegin und jeden Kollegen aus der Verwaltung hat sie uns sehr berührt.

Frau Kovacevic ist eine herzliche und fröhliche Persönlichkeit, fast immer mit einem Lächeln im Gesicht – genau das werden wir sehr vermissen.



Kollegen aus der Wiener Straße gratulieren Larisa Kovacevic zur bestandenen Prüfung und wünschen ihr zum Abschied alles nur erdenklich Gute. V.l.n.r. hintere Reihe: Norbert Hollmann, Viktor Welik, Vanessa Machado, Sabrina Wien, Maria Tresiook, Laura Eva, Irina Geist und Ludmila Grekov. Vordere Reihe: Patrick Steinhauer und Larisa Kovacevic



Frank Martin, stellv. Vorsitzender, gratuliert Larisa Kovacevic herzlich zur erfolgreich bestandenen Prüfung.



Verstärkung für unsere Küche

HERR RÜDIGER HARMS NEU IM TEAM

Seit Oktober 2025 verstärkt Rüdiger Harms unser Team in der Gastronomie am Blink und übernimmt gemeinsam mit Herrn Schade die Küchenleitung. Auf unseren Verein aufmerksam geworden ist er durch eine Stellenanzeige – ein Glücksfall für beide Seiten.

Seine Leidenschaft fürs Kochen entdeckte Rüdiger Harms schon früh. Nach seiner Ausbildung zum Koch im Hotel Naber führte ihn sein beruflicher Weg über viele Jahre in verantwortungsvolle Positionen. Fast zwei Jahrzehnte war er als Küchenchef auf der „Seute Deern“ sowie im „Wulsdorfer Buernhus“ tätig und prägte dort maßgeblich die Küche.

Neben seiner praktischen Erfahrung bringt er auch großes Engagement für den Nachwuchs mit: Er besitzt einen Ausbilderschein und ist Mitglied im Prü-



fungsausschuss Bremen/Bremerhaven. Die Förderung junger Talente liegt ihm besonders am Herzen. Bei seinem Start in unserer Gastronomie wurde Rüdiger Harms von den Kolleginnen

und Kollegen sehr herzlich aufgenommen. Er fühlt sich bereits gut angekommen und freut sich darauf, gemeinsam mit dem Team die Zukunft unserer Gastronomie aktiv mitzugestalten.

Wir heißen Rüdiger Harms herzlich willkommen und freuen uns auf die Zusammenarbeit und viele kulinarische Highlights!

Orthopädietechnik
Rehabilitationstechnik
Pflegehilfsmittel

dohse

Sanitätshaus

präqualifizierter
Meisterbetrieb

EGOS
Kooperations-Partner

*Wir halten
Sie mobil!*

Sanitätshaus Dohse GmbH
Lange Straße 80 · 27580 Bremerhaven
Telefon 0471 / 9 83 98-0 · Telefax 0471 / 9 83 98-16
sanitaetshaus.dohse@nord-com.net · sanitaetshaus-dohse.de



MICHAEL SCHEELE

Ich bin 56 Jahre alt. Nach meinem Zivildienst 1989 in einer Einrichtung für Menschen mit Behinderung absolvierte ich eine praxisbegleitende Ausbildung zum staatlich anerkannten Heilerziehungspfleger.

Seitdem arbeite ich mit viel Freude und Engagement im Umgang mit Menschen, die aufgrund ihrer körperlichen, geistigen oder auch seelischen Beeinträchtigungen auf Unterstützung und Assistenz angewiesen sind.

Meine Freizeit verbringe ich gerne mit meinen Tieren und im Garten, außerdem liebe ich selbstgemachte Musik.

Seit Anfang Oktober bin ich Teil des Teams für psychiatrische Hilfen. Ich wurde sehr freundlich von den Kolleginnen und Kollegen aufgenommen und freue mich, das Team beim BEW unterstützen und ergänzen zu dürfen.



SONNTAGS
VON
13-17
UHR
SCHAUTAG



behrens-bremerhaven.de

**Wenn ihr uns sucht:
wir sind draußen.**

TERRASSENDACH · SONNENSCHUTZ · BODENBELAG
Sonntags keine Beratung, kein Verkauf



Behrens



BETRIEBSAUSFLUG



Reisebericht

BAD SOODEN-ALLENDORF

23.12.25-2.1.26

Bei bestem Winterwetter sind wir mit 19 Personen zu unserer Weihnachtsfahrt nach Bad Sooden-Allendorf aufgebrochen. Am frühen Nachmittag haben wir unser Reiseziel erreicht und uns nach der Zimmerverteilung auf einen Klönschnack getroffen, um den Abend ausklingen zu lassen.

Am Heiligabend gab es ein leckeres Dinner und einen bunten Teller, über den wir uns sehr gefreut haben. Das anschließende Weihnachtskonzert war ein Genuss für Herz und Seele.

Nach Weihnachten hat die ganze Gruppe einen Ausflug zur Salzgrotte nach Allendorf gemacht. Die Busfahrt war kurz, aber interessant und die Landschaft mit den Fachwerkhäusern wunderschön.

Wir haben erfahren, wie das Salz gewonnen wurde. Das weiße Gold war seit 1906 die wichtigste Lebens- und Wirtschaftsgrundlage der Stadt.

Im Anschluss haben wir mit der ganzen Gruppe noch ein Café besucht. Dort wurden wir herzlich aufgenommen und es wurde für jeden ein Plätzchen gefunden.

Abends haben wir noch einen Bingo-Abend ge-



macht, an dem wieder die ganze Gruppe teilgenommen hat und ihren Spaß hatte.

Es war eine schöne Zeit und bei Schnee und Winterwetter haben wir dann wieder die Heimreise angetreten.

Wir sind gerne für Sie da!

Montag bis Freitag von 8 bis 17 Uhr



**... Ihr
persönlicher
Partner
vor Ort!**

Döschler
Bürozentrum

- **BÜRO**bedarf
- **BÜRO**maschinen
- **BÜRO**einrichtung
- **Technischer Kundendienst**

Nordenhamer Straße 2
27572 Bremerhaven
Tel. (04 71) 79 91-0
Fax (04 71) 79 91-65
buerozentrum@doescher.de

oder zu jeder Zeit online unter

www.doescher.de

BAD ZWISCHENAHN



WEIHNACHTSZEIT IN GRAAL-MÜRITZ



BODENBELÄGE
BLOCH
MEISTERBETRIEB

Teppichboden,
Linoleum,
Parkett, Laminat,
Kork, Designbeläge
und vieles mehr...

BAUTROCKNUNG

BEUTHENER STR. 4 · TEL. 0471-52269
bodenbelaege-bloch.de

Reisebericht

KÖNIGSWINTER

05.06 – 09.06.25

Morgens um 8 Uhr mit guter Laune startete unsere Reise nach Königswinter.

Wir wurden im Hotel freundlich begrüßt und nachdem wir unsere Zimmer bezogen hatten, haben wir uns in der Lobby getroffen und sind gemeinsam zum Abendessen gegangen.

Wir wurden dort mit einem Glas Sekt empfangen und konnten uns am reichhaltigen Buffet bedienen.

Nach dem Essen haben wir uns in unsere Zimmer begeben, denn es war ein anstrengender Tag.

Nach dem Frühstück ging es am nächsten Tag frohen Mutes mit der Zahnradbahn auf den Drachenfelsen. Das war ein Erlebnis. Vom Drachenfelsen konnten wir eingerahmt vom Siebengebirge und bei bestem Wetter auf den Rhein schauen.

Danach ging es runter zur Schlossbesichtigung, was uns alle sehr beeindruckt hat. Der Schlossgarten war eine Augenweide, Sträucher und Blumen standen in voller Blüte.

Unser zweiter Ausflug war eine Schifffahrt auf dem Rhein mit Landgang in Linz. Dort hatten wir genügend Zeit, um uns die schöne Stadt anzusehen.

Einige von uns haben Einkäufe getätigt und waren glücklich das rich-



tige Kleid gefunden zu haben.

Die anderen haben die schönen Fachwerkhäuser bewundert.

Am Abend sind wir in eine ortsansässige Weinstube gegangen und haben dort den Abend gemütlich ausklingen lassen.

Wir haben Bingo gespielt und Lothar hat Zauberstücke vorgetragen und uns mit Witzen zum Lachen gebracht.

Es waren großartige Tage, die wir alle in guter Erinnerung behalten werden.

Die Rückreise war sehr angenehm und Herr Lau hat uns sicher wieder nach Hause gebracht.

Siegrid Gubsch



Anmerkung der Redaktion:

Auch in diesem Jahr wird es wieder eine Reise nach Königswinter geben. Informationen dazu gibt es im Reisebüro bei Frau Wien in der Wiener Str. 5, Tel. 0471 / 95431 - 31

DER NEUE REISEKATALOG IST DA

Alle Reisen mit BEW-Reisebegleitung

In der Gastronomie am Blink fand die Vorstellung des neuen Reisekatalogs statt und erfreute sich großer Beliebtheit. Zahlreiche Interessierte folgten der Einladung und sorgten für eine lebendige und herzliche Atmosphäre. Frau Wien begrüßte die Gäste mit warmen Worten und eröffnete die Veranstaltung. Im Anschluss stellte unser stellvertretender Vorsitzender, Herr Martin, gemeinsam mit unseren engagierten Reisebegleiterinnen und Reisebegleitern die abwechslungsreichen und liebevoll zusammengestellten Reisen vor. Die Begeisterung war deutlich spürbar – viele der vorgestellten Reisen wurden bereits direkt vor Ort gebucht.

Bei Kaffee und Kuchen entstanden viele nette Gespräche. Es wurde gelacht und sich gemeinsam auf die kommenden Reisen gefreut. Die Veranstaltung bot nicht nur Informationen, sondern auch Raum für Begegnung und Austausch.

Bereits davor trafen sich die Reisebegleiter und Reisebegleiterinnen, um sich über die kommenden Tages- und Mehrtagesfahrten auszutauschen.



NACHWUCHS GESUCHT!

Wer Interesse hat, Teil unseres Reisebegleiter-Teams zu werden oder Fragen dazu hat, kann sich gerne bei uns im Reisebüro melden: Frau Wien | Tel. 95431-31 oder einfach persönlich vorbeikommen und sich informieren lassen. Es lohnt sich – spannende Reisen und ein tolles Team warten!

AUF DIE REISE, FERTIG, LOS:

AUSBLICK / REISEN 2026

ERHOLSAME TAGE IN BAD ROTHENFELDE

11. Juni bis 18. Juni 2026

Kurhotel Drei Birken in Bad Rothenfelde, 8 Tage / 7 Übernachtungen mit Halbpension, Sektempfang zur Begrüßung, Sauna und Schwimmbadnutzung, Ausflüge in die nähere Umgebung, Kurtaxe

Ab 1249,- €

RHEINERLEBNIS IN KÖNIGSWINTER

02. Juli bis 06. Juli 2026

Hotel Maritim in Königswinter
5 Tage / 4 Übernachtungen mit Halbpension, 1 x Berg- und Talfahrt mit der Drachenfelsbahn, 1 x Schifffahrt auf dem Rhein nach Linz am Rhein und zurück, kostenfreie Schwimmbadnutzung

ab 865,- €

BERLIN

23. Juli bis 26. Juli 2026

Best Western Plus Plaza Hotel Kurfürstendamm in Berlin, 4 Tage / 3 Übernachtungen mit Frühstück, Stadtrundfahrt Berlin mit Reiseleitung, Besuch des Reichstags mit Reichstagskuppel, Audioguidenführung im Schloss Sanssouci, Spree-Schifffahrt

ab 560,- €

TAGESFAHRTEN 2026

03.04.26	Stadtrundfahrt Bremerhaven und Wurster Küste (inkl. Fischbüfett)	89 €
15.04.26	Weserpark in Bremen (Fahrt mit den BEW-Kleinbussen)	30 €
25.04.26	Altländer Blütenfest in Jork	57 €
08.05.26	Vogelpark Walsrode (inkl. Mittagessen und Eintritt)	104 €
10.05.26	Spargelessen auf dem Hof Thiermann mit Dümmer See (inkl. Mittagessen)	103 €
14.05.26	Dorfpartie im Museumsdorf Cloppenburg (inkl. Eintritt)	69 €
20.05.26	Leer (inkl. Hafenerundfahrt und Tee mit Stuten)	85 €
22.05.26	Gartenfestival Herrenhausen in Hannover (inkl. Eintritt)	79 €
24.05.26	Landpartie Schloss Gödens (inkl. Eintritt)	69 €
29.05.26	Emders Matjestage	65 €
02.06.26	Landesgartenschau Bad Nenndorf (inkl. Eintritt)	80 €
05.06.26	Grote Markt und Vismarkt in Groningen	66 €
09.06.26	Park der Gärten in Bad Zwischenahn (inkl. Eintritt)	69 €
19.06.26	Faszination Alpaka – Delfine des Nordens (inkl. Eintritt, Mittagessen und Kaffeegedeck mit Torte)	102 €
23.06.26	Vabali spa in Hamburg (inkl. Eintritt)	75 €
26.06.26	Stadtrundfahrt Bremerhaven und Wurster Küste (inkl. Mittagessen in der „Wremer Fischerstube“ in Wremen)	69 €
30.06.26	Greetsiel mit Schifffahrt (inkl. Schifffahrt, Kaffee und Kuchen)	84 €



UNSERE MITGLIEDER FEIERTEN GEBURTSTAG

„Das Geheimnis des Glücks ist, statt der Geburtstage die Höhepunkte des Lebens zu zählen.“

(Mark Twain)

Zum Geburtstag in den vergangenen Monaten gratulierten wir:

93 JAHRE

Renate Junghans

92 JAHRE

Werner Döscher
Johann Lüdemann

91 JAHRE

Wolfgang Mager

90 JAHRE

Waltraud Jahns
Inge Plinke
Klaus Ricklefs
Erika Wellpott

85 JAHRE

Renate Fischer
Helga Frank
Doris Rogall
Ursula Sturmheit-Hübner
Werner Teetz

80 JAHRE

Marianne Wohlbrück

75 JAHRE

Carola Gerken



stellv. Vorstandsvorsitzende, Ilsabe Zöller, gratuliert Uwe-Carsten Krüger, Bewohner in der Wiener Straße, zum 72. Geburtstag.

HERZLICH WILLKOMMEN BEIM BEW

Wir freuen uns über unsere neuen Mitglieder und heißen Sie herzlich willkommen in unserem Verein!

- Dietmar Ansgar Biniasz
- Regina Fischer
- Brigitte Peters
- Dieter Stiller
- Anita Türk
- Ingeburg von Glahn

GESCHICHTEN, GEDICHTE, ERINNERUNGEN

WUNSCH FÜRS NEUE JAHR

Lasst die weißen Tauben fliegen,
Sperrt sie nicht ein.

Lasst sie fliegen
Zu den Horizonten nah und fern.

Lasst sie helfen
Zu beenden Krisen, Konflikte und Kriege.

Lasst sie helfen
Zu beschützen Länder, Bewohner und Regionen.

Lasst sie bringen Glück und Frieden.

Frieden für alle Menschen auf unserem
Noch immer schönen blauen Planeten.



GRÖNLAND – EINE INSEL DER GROSSEN GEGENSÄTZE

und aktuell im Fokus der Weltmächte

WISSEN FÜR JEDERMANN - HÄTTE SIE ES GEWUSST?

Grönland, an der Schnittstelle zwischen Nordatlantik und Nordpolarmeer gelegen, gilt seit jeher als sagenumwoben. Vor etwa 4.500 Jahren wurde es von den ersten Ureinwohnern (Inuits) besiedelt. Etwa vor 2.500 Jahren folgten aus dem Westen weitere Völker. Viele Grönländer sind heute allerdings Nachkommen der sog. Thule-Kultur, die vor ca. 1.000 Jahren in das Land kamen. Thule war auch schon in der deutschen Nibelungensage der geheimnisvolle Ort im ewigen Eis im Norden. Fast gleichzeitig kamen auch Siedler aus Island dazu.

Das Land Grönland ist mit etwa 2,1 Millionen Quadratkilometern die größte Insel der Erde, wobei ca. 80 v. H. des Landes von einer gewaltigen Inland-Eisschicht bedeckt ist. Es ist damit 6 mal größer als Deutschland, hat aber mit lediglich 56 Tsd. Einwohnern weltweit die geringste Bevölkerungsdichte. Seine Hauptstadt ist Nuuk mit 17 Tsd. Einwohnern. Die übrigen Bewohner verteilen sich ansonsten auf 3 weitere Städte und 54 kleinere Ansiedlungen. Die Amtssprache ist Grönländisch, das mit den Sprachen in Kanada und Alaska verwandt ist. Eine weitere anerkannte Amtssprache ist zudem Dänisch. Diese ist durch christliche Mission ins Land gekommen. Maßgeblich verantwortlich dafür war der dänisch-norwegische evangelische Pfarrer Egede (dieser Name wird heute immer wieder in Kreuzworträtseln gesucht). Er übersiedelte bereits im Jahre 1721 nach Grönland und kolonisierte und christianisierte die Mehrheit der Bewohner. Neben diesen beiden Amtssprachen sprechen die modernen Grönländer heute mehrheitlich auch Englisch.



Bis zum Jahre 1953 war die Insel dänische Kolonie. In den Jahren 1953 – 1979 erhielt sie von Dänemark den Status eines "Kreises". Danach bekam sie 1979 zunächst die administrative und schließlich ab 2009 auch die politische Selbstverwaltung. Grönland ist heute eine parlamentarische Demokratie in einem Staatenbund mit Dänemark und den Färöer Inseln. Es hat ein vom Volk gewähltes Parlament, welches wiederum die Regierung wählt. Amtliches Zahlungsmittel ist die Dänische Krone.

Eine Besonderheit in Grönland ist auch die zum größten Teil fehlende Infrastruktur innerhalb des Landes. So gibt es keine Verkehrswege zwischen den einzelnen Ortschaften. Verkehrsmittel sind dafür Hunde- und Motorschlitten, Flugzeug, Helikopter und Schiff, was für uns unvorstellbar scheint.

Der wichtigste Wirtschaftszweig ist natürlich noch der Fischfang, was aufgrund der geografischen Lage nahe liegt. Daneben gibt es noch den Touris-



mus durch die Kreuzfahrtschiffe, Bergbau, Handwerk, Lederindustrie, kleinere Schiffswerften und den Dienstleistungssektor, was zusammen für einen ausgeglichenen Haushalt jedoch nicht reicht. Man bemüht sich seit längerem darum, die Einnahmen aus Tourismus und Bergbau zu vergrößern. Die Insel ist vermutlich reich an Bodenschätzen, die sie trotz der riesigen Inlandeisfläche und dem damit verbundenen schwierigen Abbau auch für andere Mächte interessant macht. Die Veränderungen des Klimawandels mit der Eisschmelze verstärken dieses Interesse natürlich noch. Ohne den jährlichen finanziellen "Pauschalzuschuss" von Dänemark könnte Grönland heute jedenfalls so nicht existieren.

Grönland unterhält keine eigene Armee. Die Verteidigung des Landes ist lt. Verfassung Aufgabe der Dänischen Streitkräfte. Dieser Verpflichtung ist Dänemark in der Vergangenheit nur sehr bedingt nachgekommen. Die USA vertreten heute die Auffassung, dass es dazu auch nicht in der Lage ist. Bereits 1941 gab es zwischen Dänemark und den USA ein Abkommen, das die Verteidigung Grönlands durch die USA während des 2. Weltkrieges beinhaltete. Dafür errichteten die USA dort verschiedene militärische Anlagen, die sie erst 1992 endgültig wieder aufgaben. Zwischenzeitlich zeigten die USA immer wieder Bestrebungen, Grönland wieder fes-




ter an sich zu binden bzw. dieses sogar kaufen zu wollen. Begründet wurden diese Ansprüche regelmäßig mit nationalen Sicherheitsinteressen. Diese Vorhaben wurden bisher von der Dänischen und der Grönländischen Regierung jedoch vehement abgelehnt.

Aktuell hat sich die Lage um Grönland enorm zugespitzt. US-Präsident Trump hat die Forderungen der USA nochmals bekräftigt und Dänemark damit gedroht, alle wirtschaftlichen Möglichkeiten zu nutzen, wenn dieses sich weiter weigere, einer "Übernahme" von Grönland durch die USA zuzustimmen. Dabei schloss er grundsätzlich auch ein militärisches Eingreifen nicht aus. Inzwischen sind politische Gespräche mit verschiedensten Zusammensetzungen zur Lösung der Krise "an der Tagesordnung".

Was die Einwohner Grönlands betrifft ist die Meinung in der Angelegenheit wohl gespalten. Die Hälfte der Bewohner sehen eine "Übernahme" des Landes durch die USA aufgrund der dann zu erwartenden wirtschaftlichen Verbesserungen eher positiv. Auch wird Dänemark die nicht immer gute Behandlung der Grönländischen Urbevölkerung in der Vergangenheit vorgeworfen. Die andere Hälfte möchte dagegen lieber beim Königreich Dänemark verbleiben.



MEISTERBETRIEB - Betriebswirt (HWK)

-  **Fliesenverlegearbeiten** In de Quog 5
27619 Schiffdorf
-  **Pflasterverlegearbeiten** Tel. 04706 - 93 26 87
-  **Maurerarbeiten** Fax 04706 - 93 26 92
Mobil 0171 - 45 13 595

www.r-schoenenborn.de / info@r-schoenenborn.de

Es bleibt also weiterhin spannend im Weltgeschehen um die geheimnisvolle Insel. Ich bin sehr gespannt, wie die von mir aufgezeigten Probleme gelöst werden können. Ich hoffe sehr, friedlich!

Ihr Heinz Haushahn

Vorstandsmitglied im BEW

Bremerhaven, 15.01.2026



■ Geschäftsführender Vorstand

Wolfgang Lemke, (1. Vors.)
Ilsabe Zöller, (stellv. Vors.)
Frank Martin, (stellv. Vors.)
Telefon (04 71) 9 54 31 - 11

■ Geschäftsführung

Stefan Perl
Tel.: 0471 95431-20

■ Geschäftsstelle

Wiener Straße 5
27568 Bremerhaven
Tel.: 0471 954 31-0
Fax.: 0471 954 31-51
Mail: info@bew-bhv.de

■ Unsere Begegnungsstätten

Hans-Böckler-Straße 47
Tel.: 0471 620-49

Robert-Blum-Straße 8
Tel.: 0471 206-09

■ Pflegedienst

Wohnpark Günter Lemke
Tel.: 0471 9843-302

Außendienst
Tel.: 0471 95431-60

■ Betreutes Wohnen

Wohnpark Günter Lemke
Adolf-Butenandt-Str. 4
27580 Bremerhaven
Tel.: 0471 9843-304

Wiener Straße 5
27568 Bremerhaven
Tel.: 0471 954 31-0

■ Psychiatrische Hilfen

Bremerhaven & Landkreis Cuxhaven
Tel.: 0471 95431-44

■ Hausnotruf

Wiener Str. 5
27568 Bremerhaven
Tel.: 0471 95431-0

■ Reisebüro

Wiener Straße 5
27568 Bremerhaven
Tel.: 0471 95431-31

■ BEW Anti-Rost

Wiener Straße 5
27568 Bremerhaven
Tel.: 0471 95431-30

■ Gastronomie

Gastronomie am Blink
Adolf-Butenandt-Straße 7
27580 Bremerhaven
Tel.: 0471 9843-401

■ Wohnungsvermietung

Wohnpark Günter Lemke und
Adolf-Butenandt-Straße 1
27580 Bremerhaven
Tel.: 0471 9843-304

Wiener Straße 5
27568 Bremerhaven
Tel.: 0471 95431-60

Öffnung e. feuer-speienden Berges	▼	Mode d. über-kürzen Röcke	in der Nähe von	Flug-zeug-start	▼	leicht-athlet. Übung	Sing-vogel	▼	metall-haltiges Mineral	artig	ohne Ende, Grenzen	▼	Halbton über a	von der Kirche verehrte Frau	▼	wirk-lich-keits-fremd
Gebäude-verän-derung	▶					Testen eines Fahr-zeugs	▶									
Grazie, Charme, Anmut	▶								Vieh-hüter		Gelege	▶				Geschäfts-zimmer
Kunst-griff, Trick	▶					Sucht; Beses-senheit		feines Filter-gerät	▶							
	▶		Tabak-ware		Beweg-grund						Gesund-heits-fach-beruf		hand-warm	▶		
Meeres-raub-fisch		vor allem, beson-ders	▶					Befehl an den Hund		beweg-licher Zimmer-schmuck	▶					
	▶				läng-liche Ver-tiefung		geogra-fisches Karten-werk	▶					Stadt in Süd-frank-reich		verfal-lenes Bauwerk	
wider-wärtig		Stille		Blüten-stand Gesangs-stück	▶					jeder-mann		römischer Kaiser (54-68)	▶			
Zimmer-pflanze	▶						griech. Insel		Kurzform von Assistent	▶				Weise, Gewohn-heit		be-stimmter Artikel
Ort der Winter-spiele 2006	▶					fossiler Brenn-stoff	▶					poet.: Mädchen	▶			
Respekts-treffer im Ball-sport	▶								Futter-pflanze	▶						
Schiffs-anker-platz	▶					männ-liches Rind	▶					altes Holz-raum-maß	▶			

Jetzt
Termin
verein-
baren!



Wir behalten für Sie den Durchblick.

Kennen Sie schon die Lücken in Ihrer Vorsorge?

Solche Schwachstellen entdeckt man
oft zu spät.

Mit **check4you** spüren wir gemeinsam
Lücken auf.

Bezirksdirektion Henning Feuß
ERGO Feuß & Partner



Grashoffstr. 7 (1. Etage)
27570 Bremerhaven
Tel 0471 413133
henning.feuss@ergo.de
henning-feuss.ergo.de



ERGO

Einfach, weil's wichtig ist.