

Wiener Str. 5

AB SOFORT ZU BEZIEHEN

W5/14



Hier befindet sich die Geschäftsstelle des BEW. Angegliedert sind im Erdgeschoss 14 Wohnungen für das Service Wohnen.

Die Menschen, die hier ihre Wohnung bezogen haben, profitieren u.a. von der zentralen Lage. Hier besteht eine optimale Verkehrsanbindung, es sind umfangreiche Einkaufsmöglichkeiten und Raum für Spaziergänge vorhanden.

Ausstattung der Wohnung:

- 2 Zimmer Wohnung
- Wohnfläche: 51,36 m²
- Parkettboden
- Raufasertapete-hell gestrichen
- Duschbad
- Pantryküche mit Kühlschrank und 2 Platten Herd
- Notrufanschluss
- Satellitenanschluss
- Telefonanschluss



Garten / Terrasse

Der Service- und Hausnotruf, der schnelle und fachgerechte Hilfe im Notfall gewährleistet, ist ebenso Standard wie die moderne Telefonanlage mit eigener Durchwahlrufnummer, bei der hausinterne Telefongespräche gebührenfrei bleiben. Ihre eigene Klingel im Foyer und eine Sprechanlage sowie ein niedrig angebrachter Weitwinkel-Türspion in der Wohnungseingangstüre gehören zur Ausstattung, genauso wie Ihr eigener Briefkasten im Foyer.

Es steht ein Gemeinschaftsraum für gemeinsame Mahlzeiten, Gespräche und Spielnachmittage zur Verfügung.

Der Bewohner lebt in seiner Wohnung grundsätzlich selbständig. Der Unterschied liegt im Serviceangebot der Einrichtung. Der Bewohner hat die Möglichkeit, dass ihm die täglichen Belange, die er selbst nicht regeln möchte, abgenommen werden. So kann er Hilfe anfordern z. B. beim Wechseln von Glühbirnen oder einem tropfenden Wasserhahn usw.

Grundsätzlich entscheidet der Bewohner selbst über die Art und den Umfang der einzelnen Serviceleistungen, die er nutzen möchte. Das Angebot richtet sich einerseits an diejenigen Menschen, die im Alter ihr Leben selbst bestimmt genießen und von den vielfältigen Service-, und Gesundheitsdienstleistungen profitieren möchten und andererseits an die, denen das Leben in der eigenen Wohnung zu beschwerlich wird und die auf entsprechende Serviceleistungen zurückgreifen wollen, um ihr Leben auch weiterhin selbst bestimmt führen zu können.

Für die pflegerische Versorgung ist der ambulante Pflegedienst des BEW zuständig. Er ist 24 Stunden täglich abrufbar und sichert so die pflegerische Versorgung. Im Vordergrund bei allen Leistungen des ambulanten Pflegedienstes stehen die Bedürfnisse und Wünsche der Bewohner.

Ihre Ansprechpartner beim BEW Betreuungs- und Erholungswerk e.V.

Frau Schmidt **0471-954 31 - 60**

Fax **0471-954 31 - 63**

E-Mail: schmidt@bew-bhv.de

Wiener Str. 5

AB SOFORT ZU BEZIEHEN

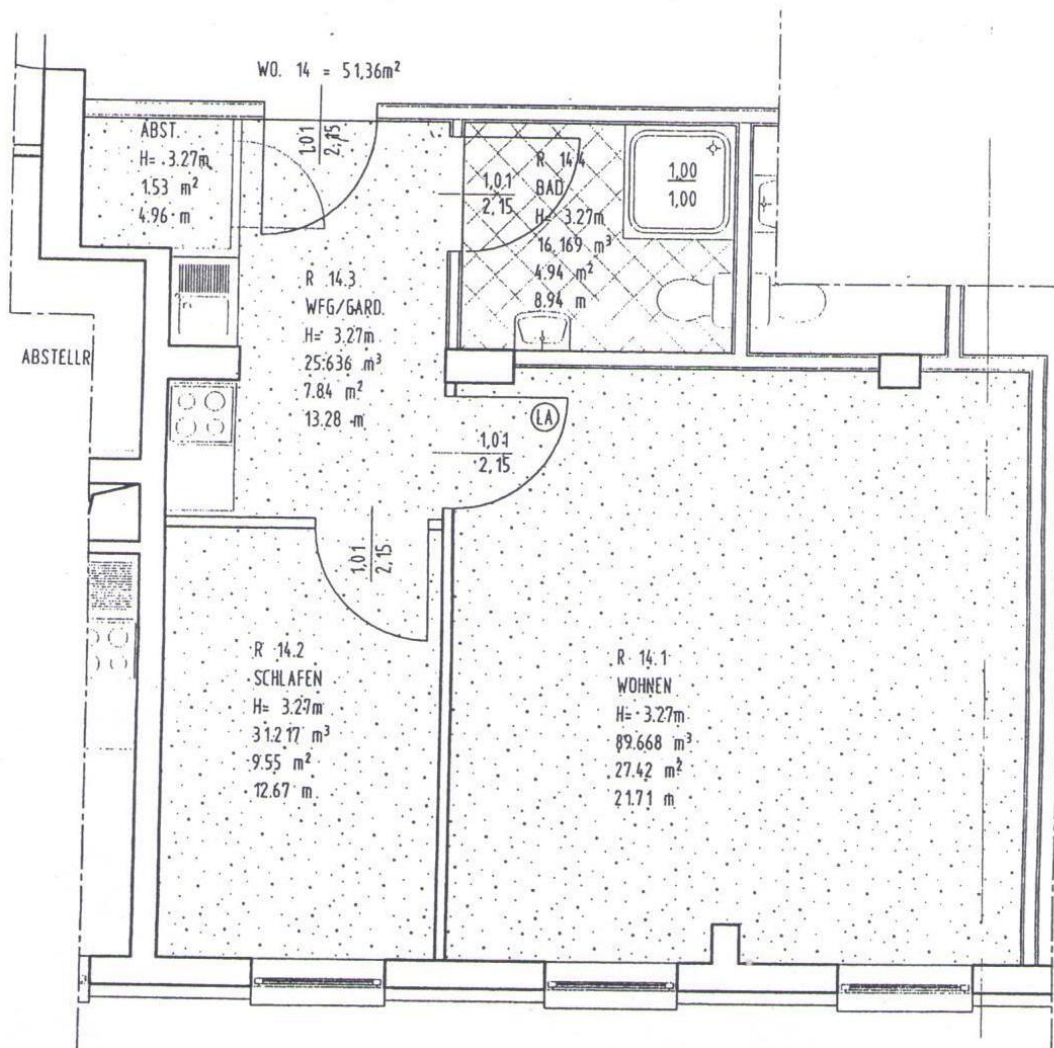
W5/14



M 1:50

Wohnung Nr.: 14

Fläche 51,36m²



Wiener Str. 5

AB SOFORT ZU BEZIEHEN

W5/14



Pantryküche



Flur



Wiener Str. 5

AB SOFORT ZU BEZIEHEN

W5/14



Wohnzimmer



Wiener Str. 5

AB SOFORT ZU BEZIEHEN

W5/14



Schlafzimmer



Badezimmer

